



wenn's drauf ankommt

DIE KOMPAKTEN KANTENFRÄSEN:
HÖCHSTE PRÄZISION UND PRODUKTIVITÄT.

WELT
NEU
HEIT



metabo[®]

PROFESSIONAL POWER TOOL SOLUTIONS

PERFEKTE ARBEITSERGEBNISSE: EINFACHER, SCHNELLER, KOSTENGÜNSTIGER.

Die kompakten Kantenfräsen für 45°-Fasen und Radien von 2 bis 3 mm an Sichtkanten.
Ob Netz oder Akku – sie sind optimal geeignet für das Brechen und Abrunden von Bohr- und Stanzkanten, das Anfasen von Rohren sowie das Entgraten von konturreichen Blechen.

Mehr Informationen finden Sie unter www.metabo.com

LiHD[®]
TECHNOLOGY

Einzigartige Ausdauer
Durch die revolutionäre LiHD Akku-Technologie für:
67% mehr Leistung,
87% mehr Laufzeit und
100% mehr Lebensdauer.
Bis zu 88 Meter entgraten mit einer LiHD-Akkuladung.
Baustahl · Fase 45° x 0,5 mm

Auch als Netzmaschine erhältlich: KFM 9-3 RF



KFM 18 LTX 3 RF

WELT NEU HEIT
Erste Akku-Kantenfräse für 45°-Fasen bis 4 mm und Radien R2 / R3

Hohe Oberflächengüte – präzise Arbeitsergebnisse


- Gleichmäßige Oberflächen ohne zusätzliches Nacharbeiten
- Perfekte Radien zur optimalen Kantenvorbereitung für Beschichtungen
- Filigranes Entgraten von geraden Blechen



Optimale Arbeitsvorbereitung für die Pulver- / Lackbeschichtung an Kanten


Kantenbearbeitung mit einer Kantenfräse:

- Perfekt abgerundete Kanten R2 / R3
- Gleichmäßige Beschichtung → bester Korrosionsschutz



Ohne Kantenbearbeitung:

- Unregelmäßige Beschichtung (Kantenflucht) → Rostgefahr



Überzeugende Kostenvorteile



Maximaler Kostenvorteil durch Universalfräskopf

- Ein Fräskopf für 45°-Fasen und Radien R2 / R3
- Nur Wechsel der Hartmetall-Wendeplatten notwendig



Schnelle und einfache Bedienung durch patentierten One-touch-Controller

- Werkzeuglose Frästiefen-Einstellung in 0,1-mm-Schritten
- Integrierte Rastpunkte für schnelle Bedienung und gegen ungewolltes Verstellen der Frästiefe beim Arbeiten

Vielfältige Einsatzgebiete

Mögliche Fräsformen	Mögliche Kanten / Konturen	
 <p>Radien R2/R3</p>	 <p>Gerade Kanten Bearbeitung von geraden Kanten mit Führungsanschlag ab 2 mm Blechdicke</p>	 <p>Rundungen / Außenkonturen Bearbeitung von Rundungen mit Anlauftring ab 4 mm Blechdicke</p>
 <p>0-6 mm Fase 45°</p>		 <p>Bohrungen / Innenkonturen Bearbeitung von Innen-Ø und Bohrungen mit Anlauftring ab 4 mm Blechdicke</p> <p>Kleinster Innen-Ø: 13 mm</p>

Die kompakten Kantenfräsen.

KFM 9-3 RF



KFM 18 LTX 3 RF



Technische Daten	KFM 9-3 RF	KFM 18 LTX 3 RF
Bestell-Nr.	601751	601754*
Nennaufnahmeleistung	900 W	-
Spannung Akkupack	-	18 V
Leerlaufdrehzahl	11.500 /min	7.000 /min
Art der Kanten	Fasen und Radien	Fasen und Radien
Fasenwinkel	45°	45°
Max. Fasenbreite 45°	6 mm	6 mm
Max. Fasenhöhe 45°	4 mm	4 mm
Mögliche Radien	R2 / R3	R2 / R3
Abstufung Fräsetiefeinstellung	0,1 mm	0,1 mm
Rundungen kleinster Innen-Ø	13 mm	13 mm
Gewicht (ohne Netzkabel / mit Akku)	2,5 kg	3,1 kg

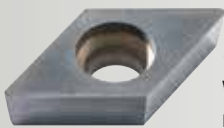
Gemeinsamer Lieferumfang

2 Hartmetall-Wendeplatten 45°-Fase, 2 Hartmetall-Wendeplatten Radius R2, 2 Hartmetall-Wendeplatten Radius R3, Führungsanschlag, Schraubendreher Torx 15, Zusatzhandgriff Metabo VibraTech (MVT), MetaLoc Koffer

*Ausstattungsvarianten finden Sie im Internet.

Für jeden Einsatz die richtige Hartmetall-Wendeplatte.

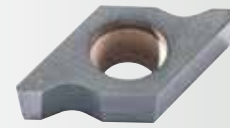
Zur einfachen und perfekten Bearbeitung von Fasen und Radien.



10 Hartmetall-Wendeplatten Fase 45°
Bestell-Nr. 623560000



10 Hartmetall-Wendeplatten R2
Bestell-Nr. 623561000



10 Hartmetall-Wendeplatten R3
Bestell-Nr. 623562000

Neu im Sortiment: Die Kantenfräsen für die Schweißnahtvorbereitung.



KFM 16-15 F
Max. Fasenhöhe 45°: 15 mm



KFM 15-10 F
Max. Fasenhöhe 45°: 10 mm



KFMPB 15-10 F
Max. Fasenhöhe 45°: 10 mm

Ihr Metabo Händler:



3 Jahre XXL-Garantie

Wir geben Ihnen auf alle Produkte die extra lange XXL-Garantie. Einfach bis 4 Wochen nach Kauf auf unserer Website registrieren. Schon ist Ihre normale Garantie auf 3 Jahre verlängert.

Registrieren unter www.metabo.com/xxl

Metabowerke GmbH
Metabo-Allee 1 • D-72622 Nürtingen
www.metabo.com



metabo®

PROFESSIONAL POWER TOOL SOLUTIONS